



# Typenhäuser

[www.wolfhaus.de](http://www.wolfhaus.de)



# Inhalt

- 04-05 Das Typenhaus
- 06-07 Typenhaus 1
- 08-09 Typenhaus 2
- 10-11 Typenhaus 3
- 12-13 Typenhaus 4
- 14-15 Typenhaus 5
- 16-17 Bungalow TB1
- 18-19 Bungalow TB2



# Unkompliziert ins neue Zuhause

## – Das Typenhaus –



Mit einem **WOLF-Typenhaus** entscheiden Sie sich für ein vom Architekten durchdachtes und vorgeplantes Holzfertigehaus in hoher Bauqualität zu einem attraktiven Preis. Typenhäuser sind standardisiert und haben sich bereits in der Praxis bewährt – auch darauf können Sie sich verlassen! Die Domizile werden einmal entworfen und dann beliebig häufig realisiert. Das spart Zeit und nimmt Ihnen viele Entscheidungen ab – aber nicht alle.

Sie dürfen aus insgesamt sieben Typen-Konzepten das für Sie passende Zuhause frei wählen, ebenso wie die Ausbaustufe oder zusätzliche Extras wie das Energie-, Komfort- oder Design-Paket. Schlüsselfertig oder doch lieber selbst mit anpacken? Schicke Stadtvilla, edler Bungalow, klassisches Satteldachhaus? Das bleibt Ihre ganz persönliche Entscheidung!



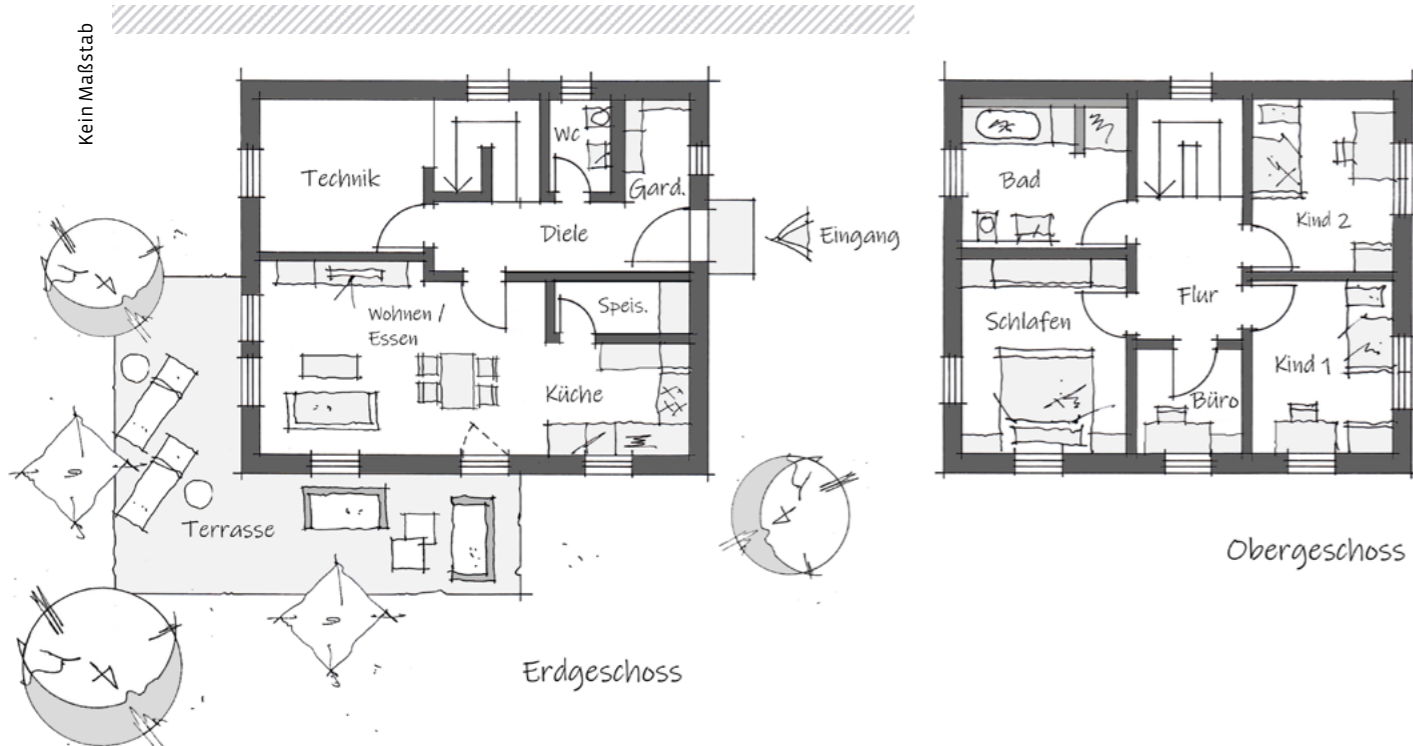
## Auf einen Blick: Typenhäuser

- günstiger als individuell geplante Domizile
- bewährte Grundriss- und Ausstattungskonzepte
- Zeitersparnis durch serienmäßige Fertigung
- geringerer Planungsaufwand



WOLF TYPENHÄUSER

# Typenhaus T1



## HAUSDATEN TYPENHAUS T1

**Abmessungen:**..... 9,60 × 8,00 m  
**Dachform:**..... Satteldach  
**Dachneigung:**..... 18-25 Grad  
**Kniestock innen:**..... 2,00 m

**Erdgeschoss:**  
 Diele ..... 7,81 m<sup>2</sup> ... Fliesen  
 Garderobe ..... 2,88 m<sup>2</sup> ... Fliesen  
 WC ..... 2,46 m<sup>2</sup> ... Fliesen  
 Abstelle unter Treppe... 4,05 m<sup>2</sup> ... Fliesen  
 Technik ..... 10,90 m<sup>2</sup> ... Fliesen  
 Speis. .... 3,00 m<sup>2</sup> ... Fliesen  
 Küche ..... 6,80 m<sup>2</sup> ... Fliesen  
 Wohnen/Essen ..... 22,36 m<sup>2</sup> ... Laminat

**Obergeschoss:**  
 Flur ..... 6,75 m<sup>2</sup> ... Laminat  
 Kind 1 ..... 10,36 m<sup>2</sup> ... Laminat  
 Kind 2 ..... 10,36 m<sup>2</sup> ... Laminat  
 Büro ..... 4,72 m<sup>2</sup> ... Laminat  
 Schlafen ..... 13,71 m<sup>2</sup> ... Laminat  
 Bad ..... 10,41 m<sup>2</sup> ... Fliesen  
**Gesamtnutzfläche: 116,57 m<sup>2</sup>**

Die angegebenen Flächen beziehen sich auf die Nutzfläche. Grundrissdarstellung ohne Maßstab.

## Der Klassiker

Mit Satteldach und eineinhalbgeschossig fügt sich das moderne und energieeffiziente Einfamilienhaus problemlos in (fast) jedes Baugebiet ein. Der kompakte und durchdachte Grundriss ermöglicht ein tolles Raumgefühl.

Ideal für eine vierköpfige Familie. Neben zwei Kinderzimmern und einem geräumigen Bad – mit Wanne und Dusche – findet sogar noch ein Homeoffice Platz.

Schlicht, zeitlos und einladend!

WOLF TYPENHÄUSER

# Typenhaus T2



## HAUSDATEN TYPENHAUS T2

**Abmessungen:** ..... 9,00 × 10,60 m  
**Dachform** ..... Satteldach  
**Dachneigung** ..... 18-25 Grad  
**Kniestock innen** ..... 2 Vollgeschosse

**Erdgeschoss:**  
 Eingang ..... 9,36 m<sup>2</sup> ... Fliesen  
 WC ..... 2,49 m<sup>2</sup> ... Fliesen  
 Technik ..... 11,34 m<sup>2</sup> ... Fliesen  
 Abstelle ..... 4,00 m<sup>2</sup> ... Fliesen  
 Gast/Büro ..... 9,24 m<sup>2</sup> ... Fliesen  
 Küche ..... 13,00 m<sup>2</sup> ... Fliesen  
 Wohnen/Essen ..... 27,46 m<sup>2</sup> ... Laminat

**Obergeschoss:**  
 Galerie ..... 13,64 m<sup>2</sup> ... Laminat  
 Kind 1 ..... 13,54 m<sup>2</sup> ... Laminat  
 Kind 2 ..... 13,54 m<sup>2</sup> ... Laminat  
 Bad ..... 12,67 m<sup>2</sup> ... Fliesen  
 Schlafen/Ankleide ..... 19,84 m<sup>2</sup> ... Laminat  
**Gesamtnutzfläche:** ..... **150,12 m<sup>2</sup>**

Die angegebenen Flächen beziehen sich auf die Nutzfläche. Grundrissdarstellung ohne Maßstab.

## Das Großzügige

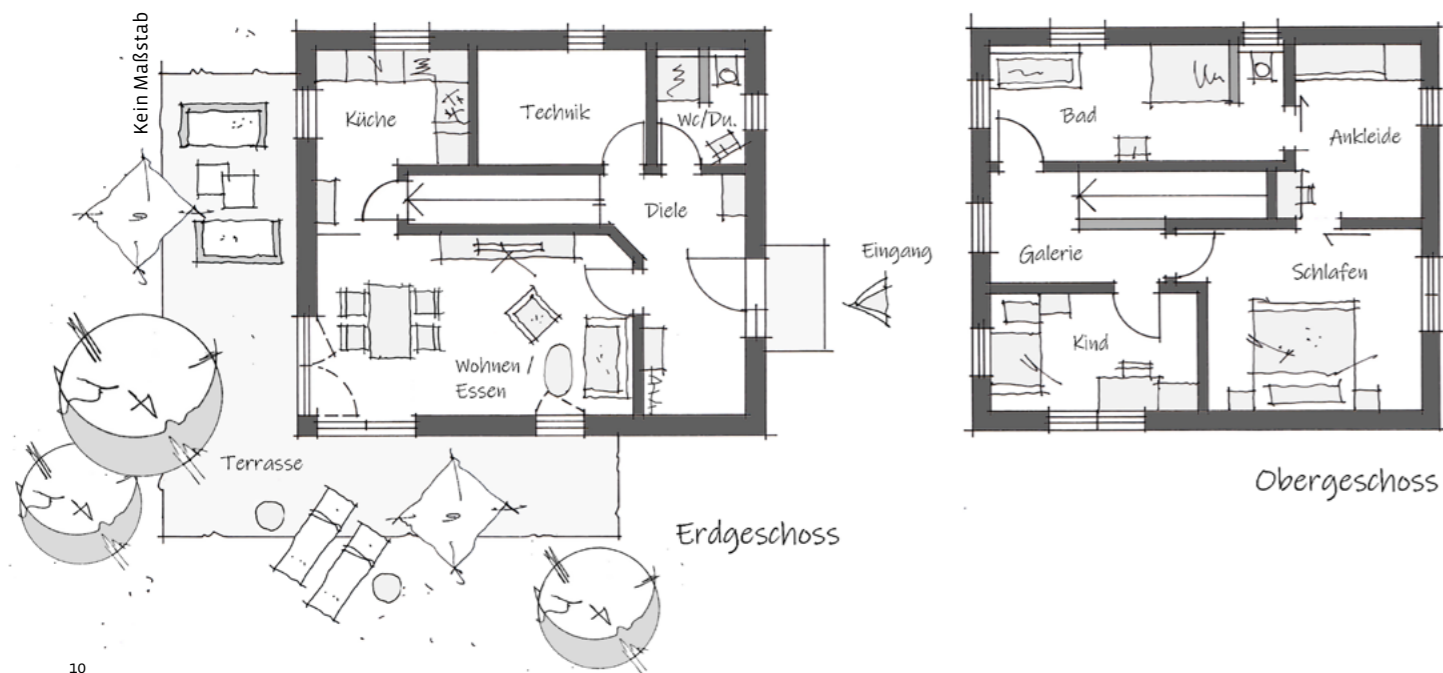
Entspanntes Wohnen auf zwei Etagen und gut 150 Quadratmetern mit ausreichend Rückzugsmöglichkeiten und viel Familienraum. Um die Galerie im Obergeschoss herum sind das Elternreich – Schlafzimmer mit Ankleide – die Kinderzimmer sowie das Bad geplant. Ansprechend und praktisch: die Terrassenüberdachung und die angegliederte Garage im selben Architekturstil.





WOLF TYPENHÄUSER

# Typenhaus T3 MUSTERHAUS LUPUS



## HAUSDATEN TYPENHAUS T3

**Abmessungen:** ..... 9,37 × 8,00 m  
**Dachform** ..... Walmdach  
**Dachneigung** ..... 18 Grad  
**Kniestock innen** ..... 2 Vollgeschosse

**Erdgeschoss:**  
 Diele ..... 11,03 m<sup>2</sup> ... Fliesen  
 WC/Du ..... 3,97 m<sup>2</sup> ... Fliesen  
 Technik ..... 7,74 m<sup>2</sup> ... Fliesen  
 Abstelle unter Treppe... 3,73 m<sup>2</sup> ... Fliesen  
 Küche ..... 9,27 m<sup>2</sup> ... Fliesen  
 Wohnen/Essen ..... 22,73 m<sup>2</sup> ... Laminat

**Obergeschoss:**  
 Galerie ..... 9,82 m<sup>2</sup> ... Laminat  
 Kind ..... 9,76 m<sup>2</sup> ... Laminat  
 Ankleide ..... 16,07 m<sup>2</sup> ... Laminat  
 Bad ..... 9,02 m<sup>2</sup> ... Fliesen  
 Schlafen ..... 13,31 m<sup>2</sup> ... Laminat  
**Gesamtnutzfläche:** ..... **116,45 m<sup>2</sup>**

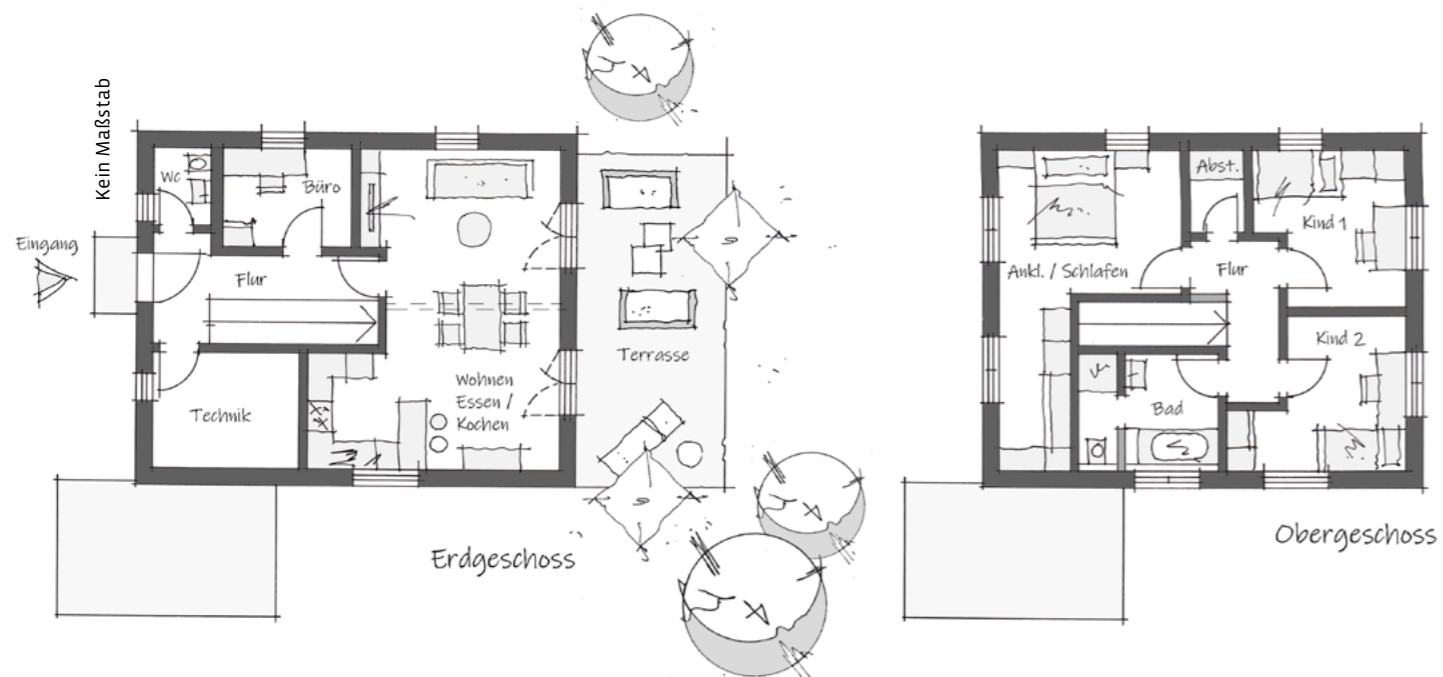
Die angegebenen Flächen beziehen sich auf die Nutzfläche. Grundrissdarstellung ohne Maßstab.

## Das Stadthaus

Das Walmdachhaus entpuppt sich als wahres Raumwunder und präsentiert sich lichtdurchflutet. Besonders komfortabel: Zwei Vollgeschosse garantieren absolute Kopffreiheit. Der offene Koch-, Ess- und Wohnbereich ist mit 32 Quadratmetern großzügig bemessen. Ein Highlight offeriert dann noch die obere Etage: Schlafzimmer, Ankleide und Bad sind direkt miteinander verbunden. Kurze Wege für maximale Gemütlichkeit!

## WOLF TYPENHÄUSER

# Typenhaus T4



## HAUSDATEN TYPENHAUS 4

**Abmessungen:** ..... 10,00 × 8,00 m  
 Dachform ..... Satteldach  
 Dachneigung ..... 18-25 Grad  
 Kniestock innen ..... 2,20 m

**Erdgeschoss:**  
 Flur ..... 7,12 m<sup>2</sup> ... Fliesen  
 Treppe ..... 3,93 m<sup>2</sup> .....  
 WC ..... 2,38 m<sup>2</sup> ... Fliesen  
 Büro ..... 6,65 m<sup>2</sup> ... Laminat  
 Technik ..... 8,86 m<sup>2</sup> ... Fliesen  
 Kochen ..... 8,00 m<sup>2</sup> ... Fliesen  
 Wohnen/EsSEN ..... 26,80 m<sup>2</sup> ... Laminat

**Obergeschoss:**  
 Flur ..... 5,56 m<sup>2</sup> ... Laminat  
 Kind 1 ..... 11,13 m<sup>2</sup> ... Laminat  
 Kind 2 ..... 11,42 m<sup>2</sup> ... Laminat  
 Bad ..... 8,25 m<sup>2</sup> ... Fliesen  
 Ankleide/Schlafen ..... 13,31 m<sup>2</sup> ... Laminat  
**Gesamtnutzfläche: 113,41 m<sup>2</sup>**

Die angegebenen Flächen beziehen sich auf die Nutzfläche. Grundrissdarstellung ohne Maßstab.

## Das Zeitlose

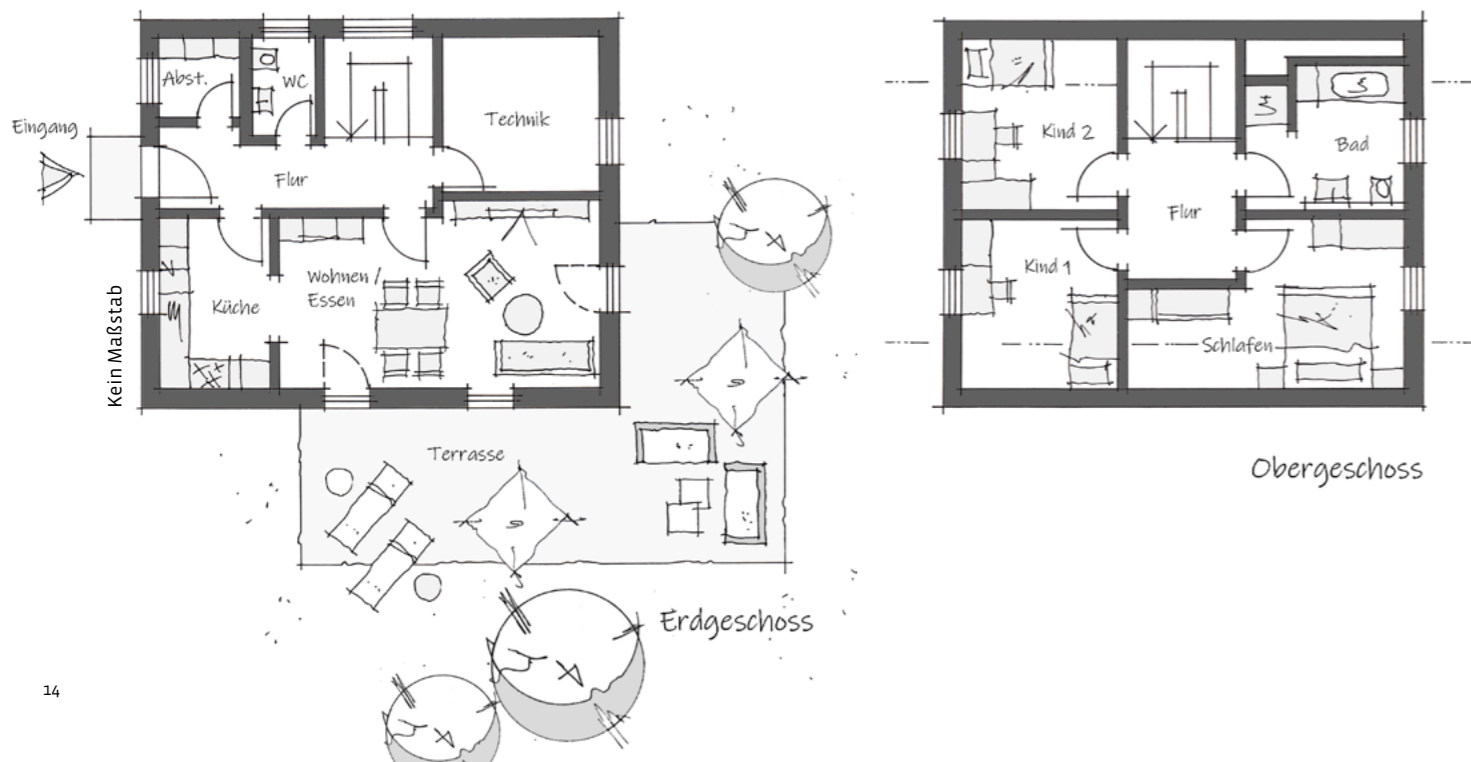
Die klare Architektursprache macht das Domizil zu einem Klassiker. Der Grundriss wird modernen Ansprüchen gerecht und eignet sich hervorragend für verschiedenste Wohnkonzepte. Komfortabel: Der hohe Kniestock ermöglicht ein eindrucksvolles Raumgefühl. Selbstverständlich sind alle Wolf-Häuser wohngesund und energieeffizient.





WOLF TYPENHÄUSER

# Typenhaus T5



## HAUSDATEN TYPENHAUS T5

Abmessungen:	10,20 x 8,20 m
Dachform	Satteldach
Dachneigung	38 Grad
Kniestock innen	1,20 m
<b>Erdgeschoss:</b>	
Flur	9,25 m <sup>2</sup> ... Fliesen
Treppe	4,93 m <sup>2</sup> ...
WC	2,86 m <sup>2</sup> ... Fliesen
Abstelle	2,98 m <sup>2</sup> ... Fliesen
Technik	11,08 m <sup>2</sup> ... Fliesen
Küche	8,75 m <sup>2</sup> ... Fliesen
Wohnen/Essen	26,72 m <sup>2</sup> ... Laminat

<b>Obergeschoss:</b>	
Flur	7,02 m <sup>2</sup> ... Laminat
Kind 1	12,29 m <sup>2</sup> ... Laminat
Kind 2	12,29 m <sup>2</sup> ... Laminat
Bad	9,88 m <sup>2</sup> ... Fliesen
Schlafen	17,85 m <sup>2</sup> ... Laminat
<b>Gesamtnutzfläche:</b>	<b>125,87 m<sup>2</sup></b>

Die angegebenen Flächen beziehen sich auf die Nutzfläche. Grundrissdarstellung ohne Maßstab.

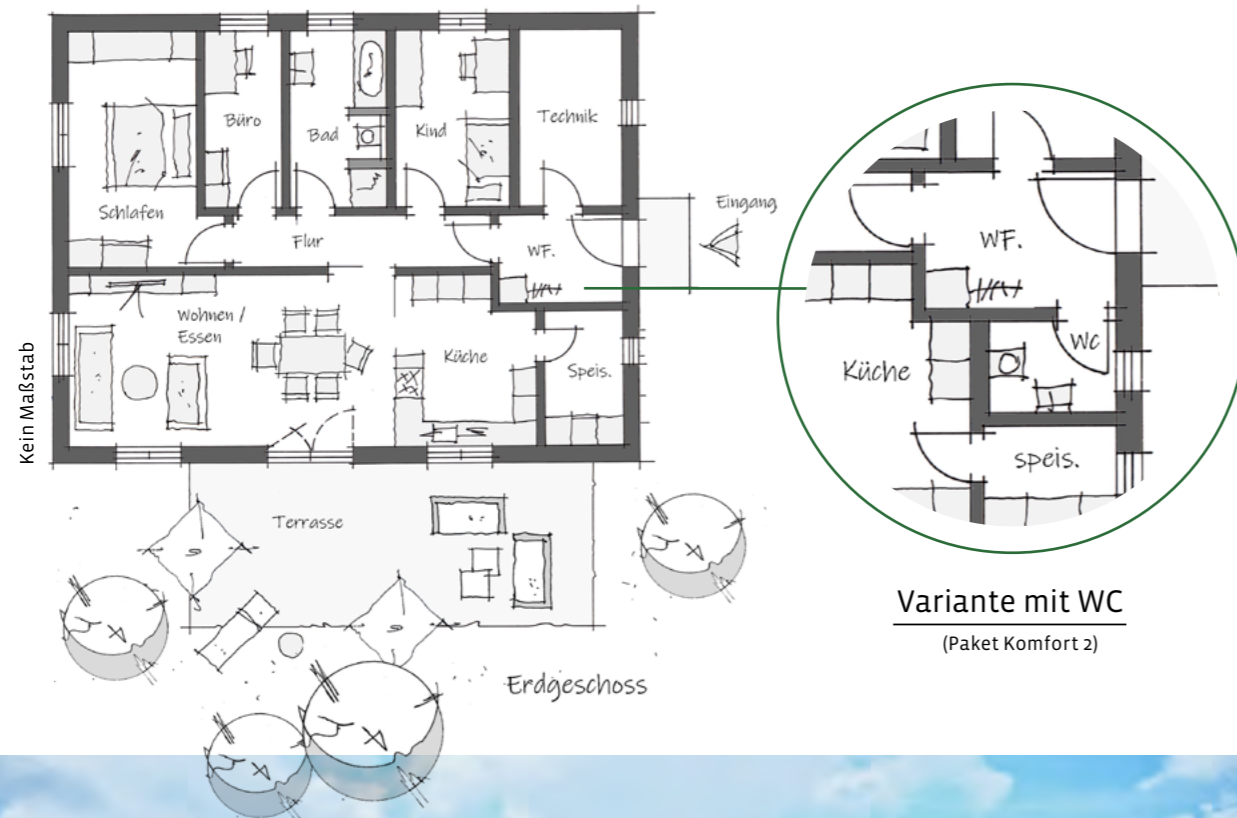
## Das Ideenreiche

Die unterschiedlichen Fenstergrößen- und -typen sorgen für Dynamik in der Fassadengestaltung. Der Wohn-Essbereich bietet einladende Helligkeit und Offenheit. Der Übergang zur Küche hin ist fließend, dennoch lässt sich diese auf Wunsch mit einer Schiebetür verschließen. Auffällig sind zudem das geräumige Schlafzimmer und die beiden identisch großen Kinderbereiche. Mit mehr als 125 Quadratmetern Wohnfläche ein ansprechendes Familienhaus!



## WOLF TYPENHÄUSER

# Bungalow TB1



## HAUSDATEN BUNGALOW TB1

Abmessungen:	13,60 × 10,40 m
Dachform:	Satteldach/Walmdach
Dachneigung:	18-22 Grad
WF:	5,95 m <sup>2</sup> ... Fliesen
Flur:	7,23 m <sup>2</sup> ... Laminat
Technik:	9,83 m <sup>2</sup> ... Fliesen
Kind:	11,11 m <sup>2</sup> ... Laminat
Bad:	9,25 m <sup>2</sup> ... Fliesen
Schlafen:	17,22 m <sup>2</sup> ... Laminat
Gast/Büro:	7,42 m <sup>2</sup> ... Laminat
Küche:	12,24 m <sup>2</sup> ... Fliesen
Speis:	5,70 m <sup>2</sup> ... Fliesen
Wohnen/Essen:	30,62 m <sup>2</sup> ... Laminat
<b>Gesamtnutzfläche:</b>	<b>116,57 m<sup>2</sup></b>

Die angegebenen Flächen beziehen sich auf die Nutzfläche. Grundrissdarstellung ohne Maßstab.

## Walmdachbungalow

Ein beliebter Bungalowtypus für das bequeme, ebenerdige Leben – nicht nur im Alter. Auch eine perfekte Lösung für alle, mit oder ohne Kind, die stufenlosen Komfort in ihrem Zuhause zu schätzen wissen.

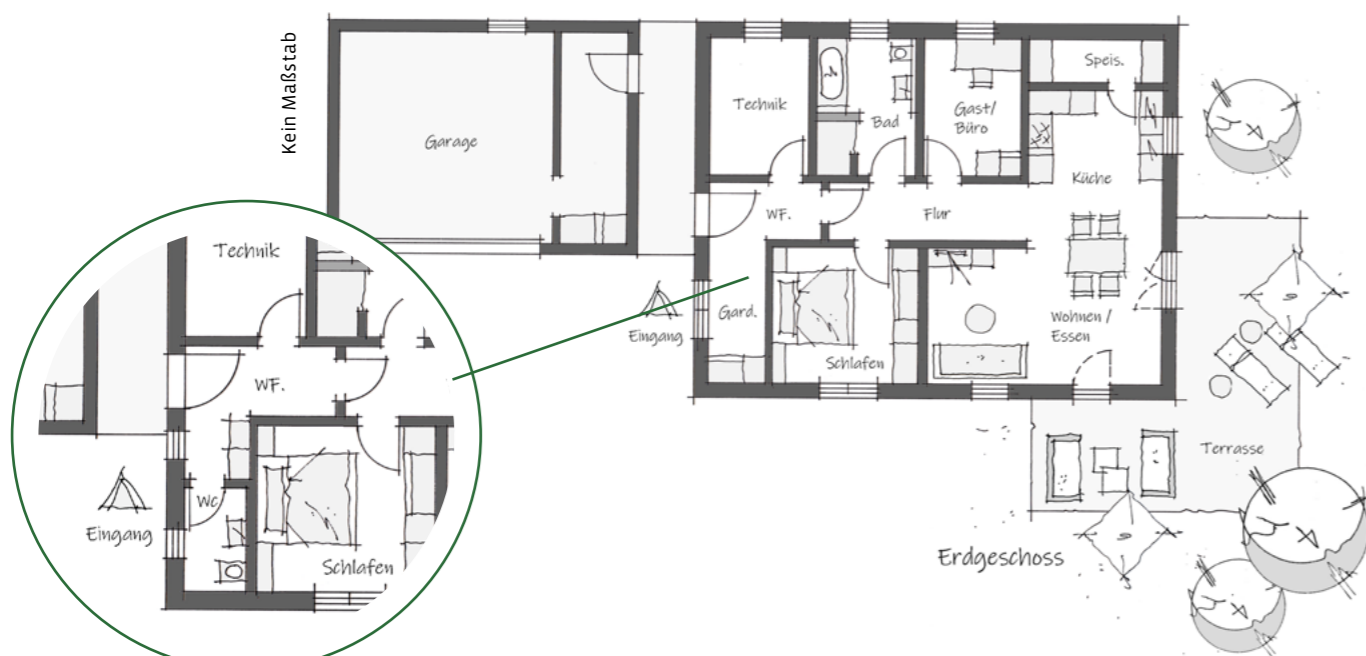
Über die gesamte Länge des Hauses erstreckt sich der offene Wohn-, Ess- und Kochbereich mit angegliederter Speisekammer, jeder Menge Tageslicht und ganz viel Ausblick!





WOLF TYPENHÄUSER

# Bungalow TB2



Variante mit WC  
(Paket Komfort 2)

## HAUSDATEN BUNGALOW TB2

Abmessungen:	12,50 x 9,70 m
Dachform:	Satteldach
Dachneigung:	18-22 Grad
WF:	5,54 m <sup>2</sup> ... Fliesen
Garderobe:	4,48 m <sup>2</sup> ... Fliesen
Flur:	7,74 m <sup>2</sup> ... Laminat
Technik:	9,32 m <sup>2</sup> ... Fliesen
Bad:	9,04 m <sup>2</sup> ... Fliesen
Schlafen:	13,08 m <sup>2</sup> ... Laminat
Gast/Büro:	9,13 m <sup>2</sup> ... Laminat
Küche:	8,52 m <sup>2</sup> ... Fliesen
Speis.:	4,03 m <sup>2</sup> ... Fliesen
Wohnen/Essen:	27,85 m <sup>2</sup> ... Laminat
<b>Gesamtnutzfläche:</b>	<b>98,73 m<sup>2</sup></b>

Die angegebenen Flächen beziehen sich auf die Nutzfläche. Grundrissdarstellung ohne Maßstab.

## Bungalow mit Satteldach

Raum sinnvoll nutzen! Auf knapp 100 Quadratmetern ist dieser Bungalow ein wahres Platzwunder und integriert sogar ein zusätzliches Zimmer zur optionalen Nutzung: für Gäste, als Büro, Hobbybereich oder Hauswirtschaftsraum. Ein unkompliziertes Zuhause, bestens geeignet für Singles oder Paare – für jetzt und später!

