



Abgebildetes Haus in
**AUSBAUSTUFE A2R
ROHBAU+**

Systembauweise, bestehend aus Wand,
Decke und Dach, Mineralwolle im Gefach

99.000 €

Gesamtpreis inkl. MWSt. für das abgebildete Haus
ab Oberkante Bodenplatte/Keller ohne Carport

Symbolfoto



WOLF SYSTEM GMBH

Am Stadtwald 20 | 94486 Osterhofen
Tel. +49 9932 37-0 | www.wolfhaus.de

ROHBAU+

DAS HOCHWERTIGE
SYSTEMHAUS FÜR PROFIS

MÖGLICH BEI ALLEN FREI GEPLANTEN HÄUSERN!



**SICHER
NACHHALTIG
BAUEN MIT
WOLF.**



ROHBAU+

DAS HOCHWERTIGE SYSTEMHAUS FÜR PROFIS

AUSBAUSTUFE A2R

Möglich bei allen frei geplanten Häusern

Rohbau in Systembauweise, bestehend aus Wand, Decke und Dach, Mineralwolle im Gefach

ENTHALTENE LEISTUNGEN*:

- + Installationsebene (Holzfaserplatte an der Innenseite der Außenwände)
- + Dacheindeckung
- + Dachentwässerung Titanzink
- + Öffnungen für Fenster und Terrassentüren schlagregenunempfindlich und für RAL-Montage vorbereitet
- + abschließbarer Baukörper
- + Umrissplan Bodenplatte/Kellerdecke
- + Bauorganisation (Grüne-Wiese-Gespräch und Maßkontrolle)
- + Arbeits- und Schutzgerüst für die Dauer der WOLF-Arbeiten
- + Bauleitung
- + Blower-Door-Test
- + Abfallcontainer
- + Baustellen-WC
- + Transport
- + Montage
- + Kran
- + Eingabeplan
- + Statik für Haus

99.000 €

Gesamtpreis inkl. MWSt. für das abgebildete Haus ab Oberkante Bodenplatte/Keller ohne Carport

* Details zu den enthaltenen Leistungen finden Sie in unserer **Bau- und Leistungsbeschreibung 08-2023** auf wolfhaus.de/downloads

HAUSDATEN

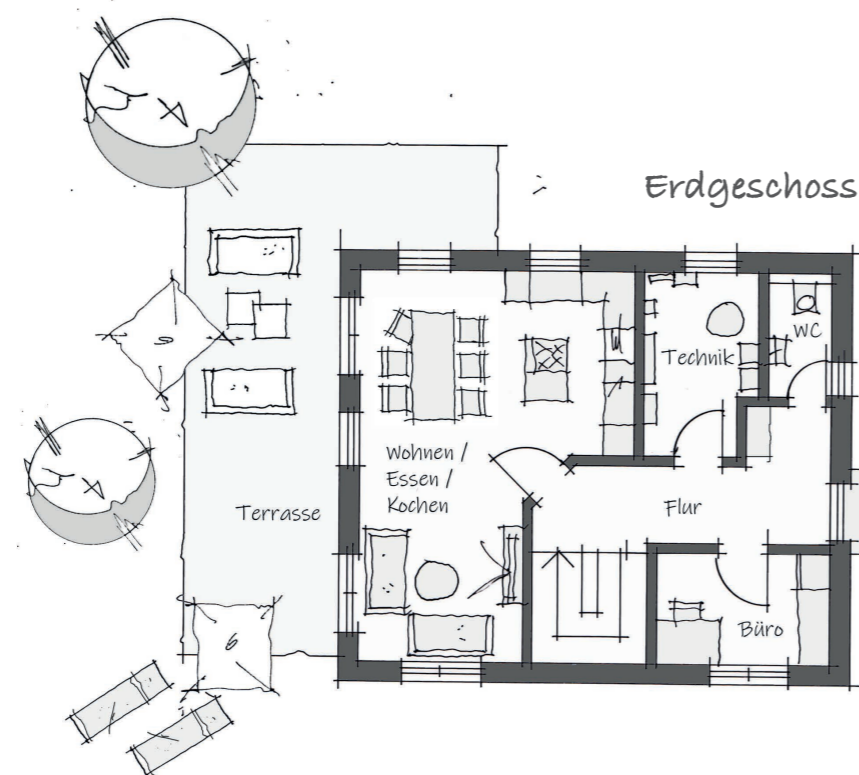
Abmessungen: 9,8 x 8,2 m
 Dachform: Satteldach
 Dachneigung: 25°
 Kniestock: 2,20 m

Erdgeschoss: 63,72 m²
 Küche · Wohnen · Essen: .. 31,51 m²
 Flur · Treppe 15,13 m²
 WC 2,67 m²
 Büro 7,10 m²
 Technik 7,31 m²

Dachgeschoss: 58,80 m²
 Schlafen 15,83 m²
 Kind 1 12,34 m²
 Kind 2 13,06 m²
 Flur 6,78 m²
 Bad 10,79 m²

Gesamtnutzfläche: 122,52 m²

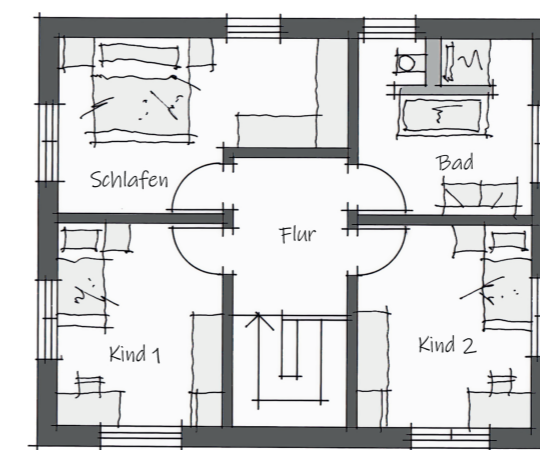
Die angegebenen Flächen beziehen sich auf die Nutzfläche. Grundrissdarstellung ohne Maßstab.



VORAUSSETZUNGEN:

- + Maximale Rohbaubreite für Bauelemente 1,73 m
- + Minstdachneigung 14°
- + Eindeckung mit BRAAS-Betondachsteinen, Auswahl laut Tabelle
- + Deckenaufgabe auf sichtbare Unterzüge je nach Statik in Stahl oder Brettschichtholz
- + 5 Jahre Gewährleistung auf die tragende Konstruktion

- + Ohne Zusatzmaßnahmen GEG-Standard. Durch bauseitige Zusatzmaßnahmen kann Effizienzhaus 40 und Förderfähigkeit durch KfW/QNG-Programme erreicht werden
- + Die äußere Holzwerkstoffplatte muss vom Bauherrn zeitnah vor Witterungseinflüssen geschützt werden z.B. durch Aufbringung eines Wärmedämmverbundsystems, einer hinterlüfteten Fassade etc.



FARBAUSWAHL BRAAS BETONDACHSTEINE:



Verfügbar in: Granit, Klassisch Rot, Schiefergrau, Tiefrot, Tiefschwarz, Ziegelgrau

SICHER NACHHALTIG BAUEN MIT WOLF.