



# BUNGALOW



[www.wolfhaus.de](http://www.wolfhaus.de)

## Inhalt

Wohnkonzepte mit vielen Vorteilen .....	03
Bungalow in Geiselhöring .....	04 – 05
Bungalow in Nöhham .....	06 – 07
Bungalow in Baidt-Sulpach .....	08 – 09
Bungalow in Osterhofen .....	10 – 11
Mit einem verlässlichen Partner zum eigenen Haus .....	12 – 13
Bungalow in Niedersunzing .....	14 – 15
Bungalow in Wolframs-Eschenbach .....	16 – 17
Bungalow in Neuhaus .....	18 – 19
Bungalow in Niederaichbach .....	20 – 21
Bungalow in Grafenau .....	22 – 23
1 Wandsystem – 3 Optionen .....	24 – 25
Vom individuellen Bauherren zum zufriedenen Kunden .....	26 – 27



# Wohnkonzepte mit vielen Vorteilen

**Beim Begriff „Bungalow“ denken die meisten an eine komfortable Ferienunterkunft in südlichen Gefilden und traumhafter Landschaft.**

Das ist auch naheliegend, da es sich bei vielen Feriendomizilen um ein solches frei stehendes Wohnhaus mit flachem oder nur leicht geneigtem Dach handelt. Es ist ideal für Menschen, die gerne ebenerdig wohnen bzw. keine Treppen steigen möchten, zumal das Besondere dieses Gebäudetyps ist, dass er nur über eine einzige Etage verfügt. Lediglich ein Keller kann noch vorhanden sein. So ergeben sich zahlreiche Vorteile, die nicht nur im Urlaub für diese Bauform sprechen. Ein wichtiger Pluspunkt des Bungalows ist, dass er architektonisch und statisch sehr frei gestaltet werden kann.

Ein besonderes Beispiel hierfür ist der Winkelbungalow, der dank seiner L-Form Platz für eine geschützte Terrasse bietet, die wahlweise auch überdacht ist. Durch eine geschickte Planung lässt sich das Gebäude in einen privateren Schlaf- und einen öffentlicheren Wohnbereich untergliedern.

Schön ist, dass von allen Räumen des Hauses ein direkter Zugang in den Garten ermöglicht werden kann. Das bedeutet, nicht nur Wohn- und Esszimmer haben direkte Verbindung zur Natur, auch Schlaf- und Kinderzimmer können diesen Komfort bieten.

Auf den ersten Blick erscheint der Bungalow im Vergleich zum zweigeschossigen Einfamilienhaus etwas teurer, da die Dachfläche größer ist, doch schon bei genauerer Betrachtung relativiert sich dies.

Schließlich fällt beim Bungalow der Bau eines Treppenhauses weg, sämtliche Aufwendungen zur Errichtung eines zweiten Geschosses sind überflüssig und die Instandhaltung des Gebäudes ist wesentlich einfacher, da meist kein Gerüst benötigt wird.

Ein großes Grundstück ist für einen Bungalow zwar ideal, jedoch kein Muss. Auch auf kleinerem Bauland kann dieser wundervolle Haustyp errichtet werden.

Damit zeichnet sich der Bungalow als eine hervorragende Wohnform für jedes Alter und für jeden Bauherrn aus.



Individuell geplant – mit System gebaut

# Bungalow in Geiselhöring



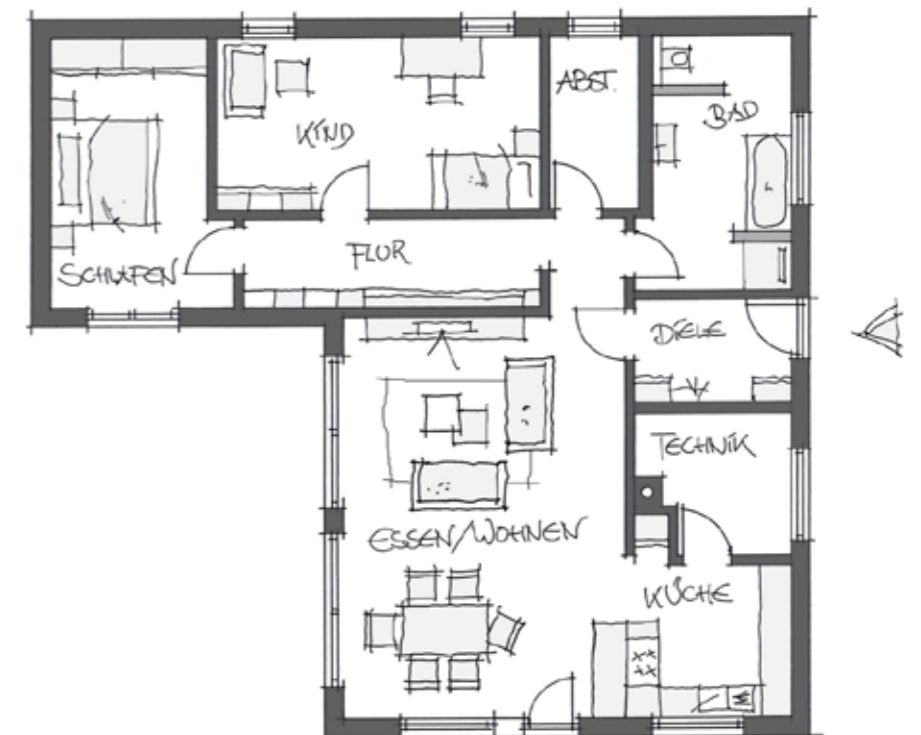
## BUNGALOW Hausdaten

Abmessungen: 14,85 m x 5,84 m  
+ 7,83 m x 9,27 m  
Dachform: Pultdach  
Dachneigung: 7°

Wohnen/Essen: 42,53 m<sup>2</sup>  
Küche: 11,35 m<sup>2</sup>  
Kind: 20,38 m<sup>2</sup>  
Bad: 12,94 m<sup>2</sup>  
Schlafen: 15,87 m<sup>2</sup>

**Gesamtnutzfläche: 131,70 m<sup>2</sup>**

Die angegebenen Flächen beziehen sich auf die Nutzfläche. Grundrissdarstellung ohne Maßstab.



Individuell geplant – mit System gebaut

# Bungalow in Nöhham



## BUNGALOW Hausdaten

Abmessungen: 14,30 m × 8,80 m  
+ 6,64 m × 5,75 m  
Dachform: Walmdach  
Dachneigung: 22°

Wohnen: 24,69 m<sup>2</sup>  
Küche: 6,96 m<sup>2</sup>  
Essen: 22,33 m<sup>2</sup>  
Bad: 8,95 m<sup>2</sup>  
Schlafen 1: 13,39 m<sup>2</sup>  
Schlafen 2: 12,73 m<sup>2</sup>  
Gast: 13,05 m<sup>2</sup>

**Gesamtnutzfläche: 133,85 m<sup>2</sup>**

Die angegebenen Flächen beziehen sich auf die Nutzfläche. Grundrissdarstellung ohne Maßstab.





Individuell geplant – mit System gebaut

# Bungalow in Baindt-Sulpach



## BUNGALOW Hausdaten

Abmessungen: 15,25 m x 12,65 m  
Dachform: Walmdach  
Dachneigung: 16°

Wohnen/Essen: 30,07 m<sup>2</sup>  
Küche: 25,30 m<sup>2</sup>  
Bad: 13,19 m<sup>2</sup>  
Schlafen: 17,29 m<sup>2</sup>  
Arbeiten/Gast: 14,16 m<sup>2</sup>

**Gesamtnutzfläche: 155,94 m<sup>2</sup>**

Die angegebenen Flächen beziehen sich auf die Nutzfläche. Grundrissdarstellung ohne Maßstab.



Individuell geplant – mit System gebaut

# Bungalow in Osterhofen



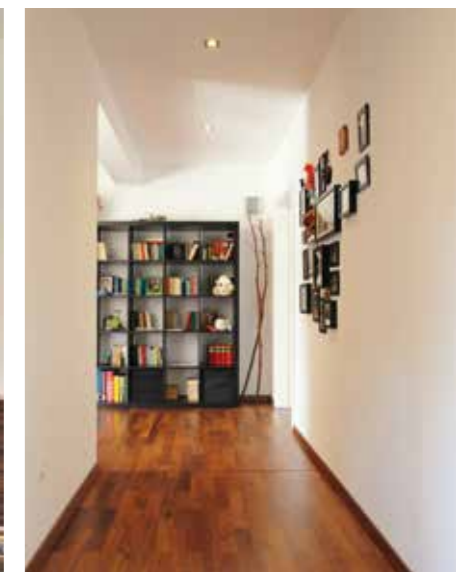
## BUNGALOW Hausdaten

Abmessungen: 13,50 m × 9,50 m  
+ 8,90 m × 5,50 m  
Dachform: Flachdach

Wohnen/Essen: 38,10 m<sup>2</sup>  
Küche: 11,90 m<sup>2</sup>  
Bad: 13,72 m<sup>2</sup>  
Schlafen: 15,87 m<sup>2</sup>  
Arbeiten: 17,97 m<sup>2</sup>  
Ankleide: 10,10 m<sup>2</sup>

**Gesamtnutzfläche: 145,87 m<sup>2</sup>**

Die angegebenen Flächen beziehen sich auf die Nutzfläche. Grundrissdarstellung ohne Maßstab.





## Mit einem verlässlichen Partner zum eigenen Haus

Langfristiger Erfolg ist ein Beweis für dauerhafte Qualität. Die **WOLF SYSTEM-Gruppe** ist seit mehr als 45 Jahren ein solider Partner für die verschiedensten Baubereiche. Seit der Firmengründung im Jahr 1966 sind Stahlbetonbehälter und -silos ein wichtiges Standbein des Unternehmens. Im Laufe der Jahre kamen die Bereiche Industrie- und Gewerbebau sowie der Wohnhausbau hinzu. Inzwischen hat sich die ehemals kleine Bau- und Schalungsschlosserei zu einem weltweit tätigen Konzern

entwickelt. Möglich ist dieses kontinuierliche Wachstum nur durch die hohe Kundenzufriedenheit und die Tatsache, dass die Mitarbeiter für jede Bauaufgabe stets den idealen Baustoff verwenden.

Beim Bau von Wohnhäusern greift die **WOLF SYSTEM-Gruppe** bevorzugt auf Holz zurück und hat sich hier zum absoluten Spezialisten entwickelt. Das seit Jahrhunderten bewährte Baumaterial bietet zahlreiche Vorteile: Es ist sehr stabil

und lässt sich schnell bzw. kostengünstig verarbeiten. Darüber hinaus spendet es zu allen Jahreszeiten ein angenehmes Raumklima. Dank des mehrschichtigen Wandaufbaus, der bei **WOLF SYSTEM-Häusern** zum Einsatz kommt, bietet der Baustoff einen hervorragenden Schallschutz. Auch seine Ökobilanz kann sich sehen lassen: Holz wächst nach und bindet dabei überdies noch das Treibhausgas CO<sub>2</sub>. So trägt es zu einer ressourcenschonenden, ökologisch sinnvollen Bauweise bei.

Gleichzeitig lassen sich mit den Fertigbauelementen aus Holz individuelle Grundrisslösungen genauso hervorragend verwirklichen, wie optisch ansprechende Fassadengestaltungen. Langjährige Mitarbeiter stehen Ihnen bei der Planung Ihres individuellen Eigenheims mit Tipps,

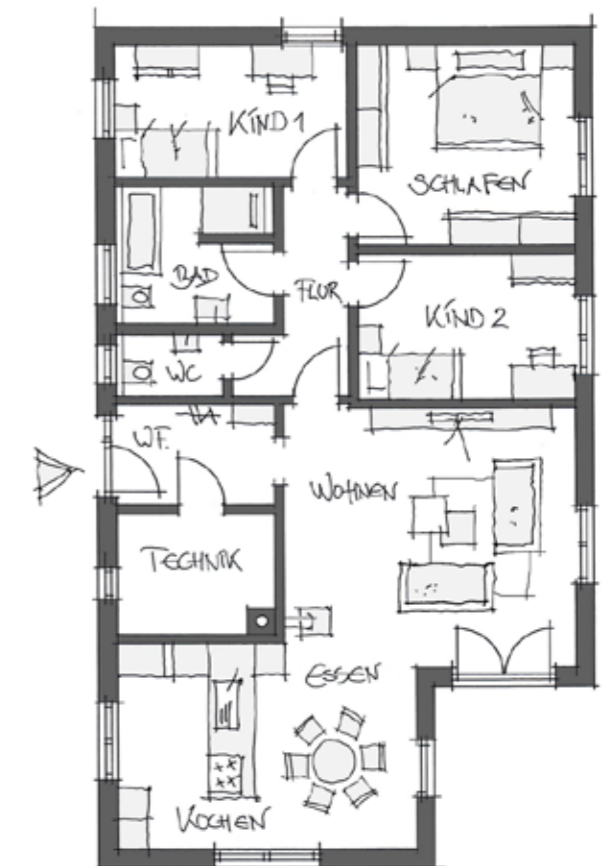
Anregungen und Fachwissen zur Seite. Erfahrene Handwerker sorgen für eine qualitativ einwandfreie Montage. Nur dank dieser hervorragenden Planung, Materialwahl und Bauausführung gehört die **WOLF SYSTEM-Gruppe** zu den wenigen deutschen Fertighausherstellern, deren Häuser

nach europäisch technischer Zulassung zertifiziert sind. Dies hat für Sie den Vorteil, dass Sie sich auf einen hohen Qualitätsstandard verlassen können, der regelmäßig von einer strengen, unabhängigen Stelle kontrolliert wird.



Individuell geplant – mit System gebaut

# Bungalow in Niedersunzing



## BUNGALOW Hausdaten

Abmessungen: 12,80 m × 9,60 m  
+ 3,50 m × 6,50 m  
Dachform: Pultdach  
Dachneigung: 8°

Wohnen/Küche/Essen: 50,58 m<sup>2</sup>  
Bad: 7,54 m<sup>2</sup>  
Kind 1: 11,69 m<sup>2</sup>  
Kind 2: 11,76 m<sup>2</sup>  
Schlafen: 16,34 m<sup>2</sup>  
Technik: 6,98 m<sup>2</sup>

**Gesamtnutzfläche: 119,81 m<sup>2</sup>**

Die angegebenen Flächen beziehen sich auf die Nutzfläche. Grundrissdarstellung ohne Maßstab.



Individuell geplant – mit System gebaut

# Bungalow in Wolframs- Eschenbach



## BUNGALOW Hausdaten

Abmessungen: 13,30 m x 17,00 m  
Dachform: Walmdach  
Dachneigung: 22°

Wohnen/Küche/EsSEN: 74,84 m<sup>2</sup>  
Bad: 15,59 m<sup>2</sup>  
Schlafen: 14,44 m<sup>2</sup>  
Arbeiten: 26,88 m<sup>2</sup>  
Technik: 13,69 m<sup>2</sup>  
Ankleide: 7,08 m<sup>2</sup>

**Gesamtnutzfläche: 192,74 m<sup>2</sup>**

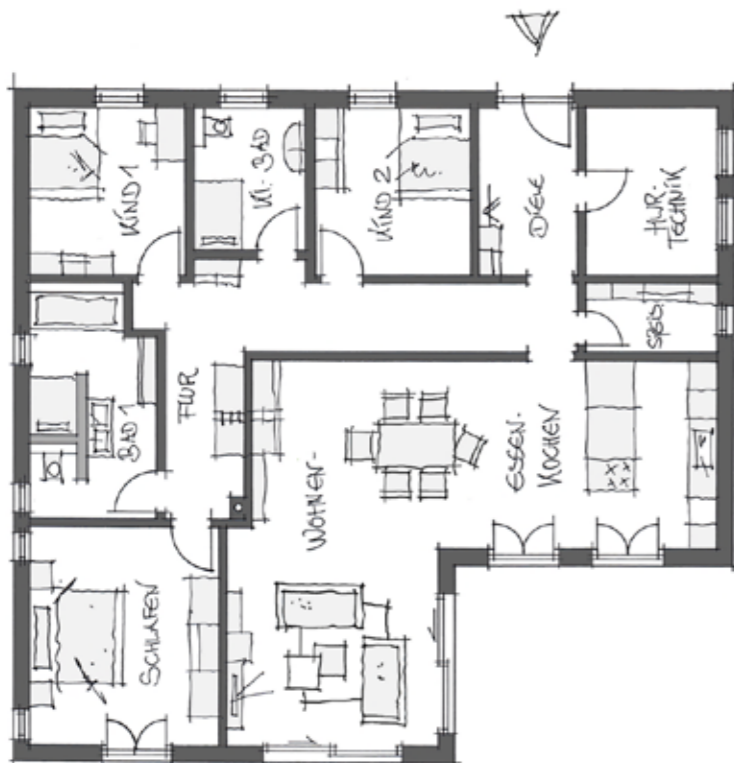
Die angegebenen Flächen beziehen sich auf die Nutzfläche. Grundrissdarstellung ohne Maßstab.





Individuell geplant – mit System gebaut

# Bungalow in Neuhaus



## BUNGALOW Hausdaten

Abmessungen: ... 10,25 m × 15,50 m  
 + 4,25 m × 9,50 m  
 Dachform: ... Satteldach  
 Dachneigung: ... 22°

Wohnen/Küche/Essen: 60,11 m<sup>2</sup>  
 Bad: 11,97 m<sup>2</sup>  
 Kind 1: 12,24 m<sup>2</sup>  
 Kind 2: 12,20 m<sup>2</sup>  
 Schlafen: 19,22 m<sup>2</sup>  
 Kind Bad: 6,75 m<sup>2</sup>

**Gesamtnutzfläche: 166,09 m<sup>2</sup>**

Die angegebenen Flächen beziehen sich auf die Nutzfläche. Grundrissdarstellung ohne Maßstab.





Individuell geplant – mit System gebaut

# Bungalow in Niederaichbach



## BUNGALOW Hausdaten

Abmessungen: 13,18 m x 10,29 m  
 + 2,20 m x 6,17 m  
 + 1,12 m x 8,00 m  
 Dachform: Satteldach, versetzt  
 Dachneigung: 20°/12°

Wohnen/Küche/Essen: 45,28 m<sup>2</sup>  
 Bad: 7,78 m<sup>2</sup>  
 Kind 1: 11,92 m<sup>2</sup>  
 Kind 2: 11,47 m<sup>2</sup>  
 Schlafen: 21,60 m<sup>2</sup>  
 Technik: 8,35 m<sup>2</sup>

**Gesamtnutzfläche: 128,78 m<sup>2</sup>**

Die angegebenen Flächen beziehen sich auf die Nutzfläche. Grundrissdarstellung ohne Maßstab.





Individuell geplant – mit System gebaut

# Bungalow in Grafenau



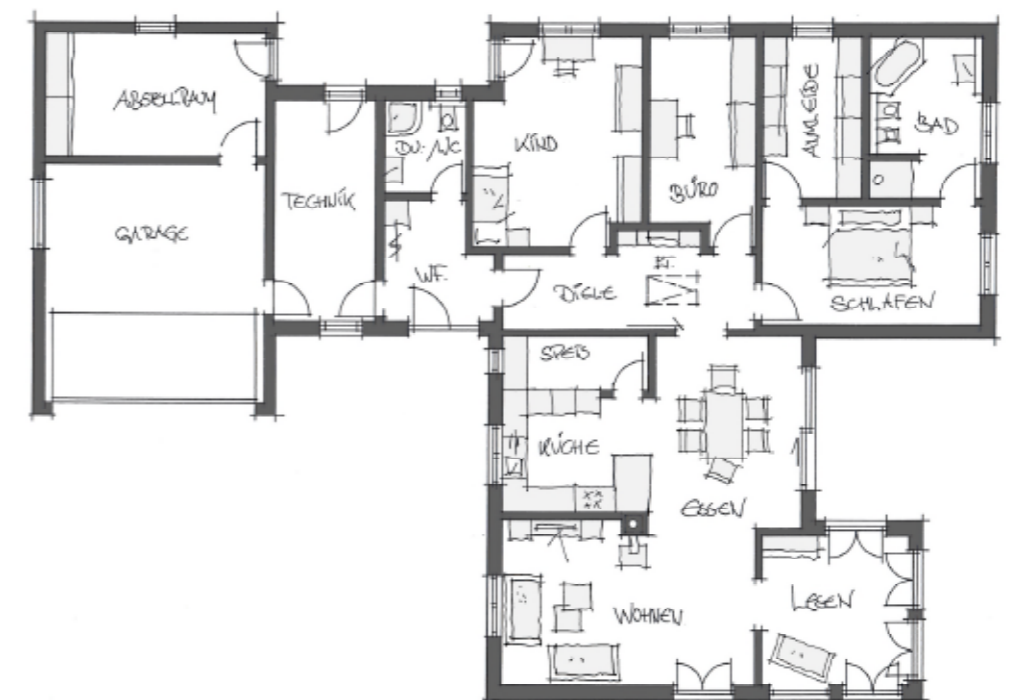
## BUNGALOW Hausdaten

Abmessungen: .....  
 ..... 16,67 m x 12,50 m  
 ..... + 5,24 m x 6,15 m  
 Dachform: ..... Walmdach  
 Dachneigung: ..... 21°

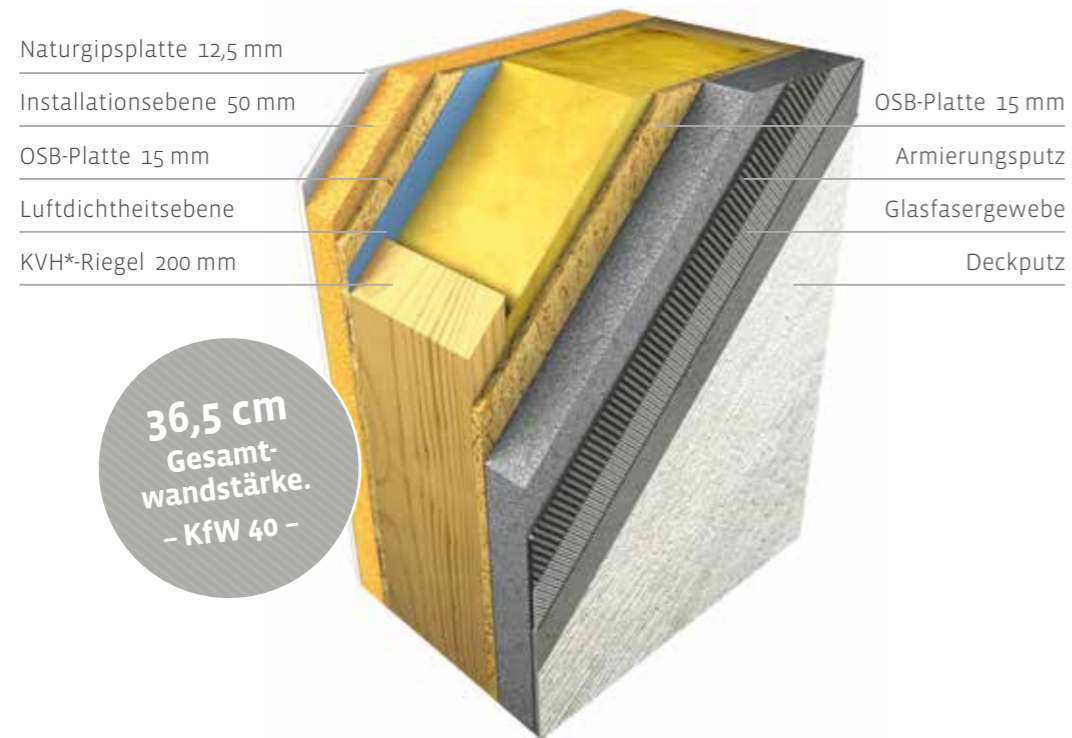
Wohnen/Essen: ..... 42,25 m<sup>2</sup>  
 Küche: ..... 10,63 m<sup>2</sup>  
 Bad: ..... 7,56 m<sup>2</sup>  
 Kind: ..... 20,02 m<sup>2</sup>  
 Schlafen: ..... 16,08 m<sup>2</sup>  
 Lesen: ..... 13,45 m<sup>2</sup>  
 Arbeiten: ..... 12,74 m<sup>2</sup>  
 Ankleide: ..... 9,71 m<sup>2</sup>  
 Technik: ..... 13,77 m<sup>2</sup>

**Gesamtnutzfläche: 175,65 m<sup>2</sup>**

Die angegebenen Flächen beziehen sich auf die Nutzfläche. Grundrissdarstellung ohne Maßstab.



# 1 Wandsystem – 3 Optionen



Europaweit zertifizierte Plattform.

Ein einheitlich **zertifiziertes** Konstruktionsprinzip, unsere Basis für die Herstellung der **WOLF-Wandsysteme** für ganz Europa.



KfW-40

**Effizienzhaus**

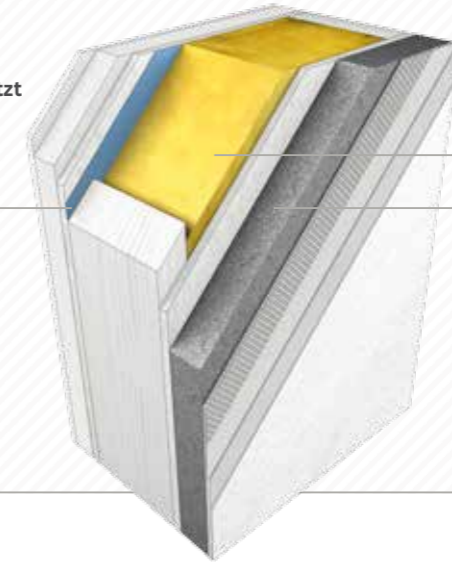
Effizienzklasse „40“ für zukunftsorientiertes Bauen. Abhängig von der gewählten Haustechnik auch Effizienzklasse „40 Plus“ möglich.

**1**

*Ultra Mega*

KfW40 wirtschaftlich umgesetzt

PE-Dampfbremsfolie



Mineralwolle 200 mm

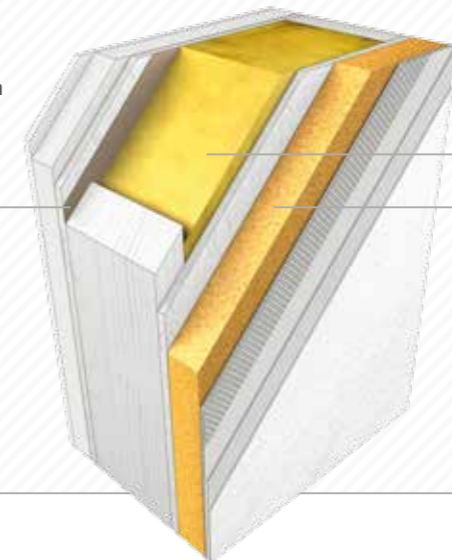
EPS\*-Hartschaumplatte 60 mm

**2**

*Ultra Nova*

polystyrolfrei, diffusionsoffen

Vlies-Dampfbremse



Mineralwolle 200 mm

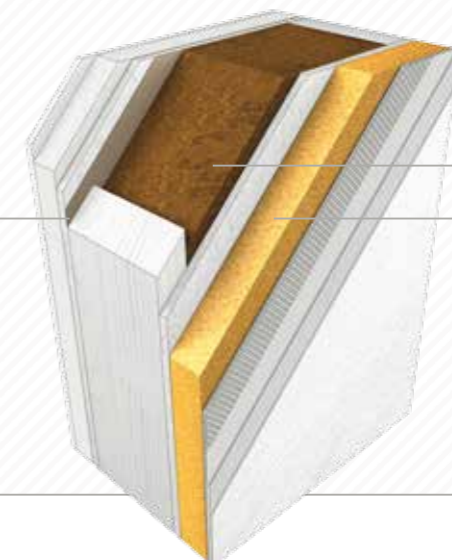
Holzfaser 60 mm

**3**

*Arche Nova*

diffusionsoffen, maximaler sommerlicher Hitzeschutz

Vlies-Dampfbremse



Holzfaser 200 mm

Holzfaser 60 mm

\* Konstruktionsvollholz  
\* Expandiertes Polystyrol



Vom individuellen Bauherren zum zufriedenen Kunden.





**WOLF SYSTEM GMBH**

Am Stadtwald 20 | 94486 Osterhofen  
Tel. +49 9932 37-0 | [www.wolfhaus.de](http://www.wolfhaus.de)