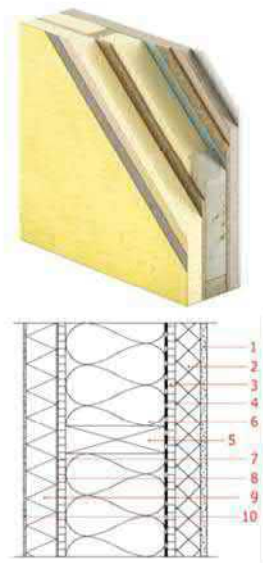


**Bauteilbau 1.51 Außenwand, Riegel 200  
Installationsebene, EPS verputzt**



**Wärmeschutz**  
 U [W/m²K] **0,12**  
 RT [m²K/W] **8,50**  
 U dyn [W/m²K] **0,010**

**Dampfdiffusion**  
geeignet

**Schallschutz**  
 Rw [dB] **≥ 48**

**Brandschutz**  
 REI **60** bei 1 x 12,5 mm GKF/GF  
 REI **90** bei 2 x 12,5 mm GKF/GF  
 REI **30** von außen

**Bauteildicke**  
mm **361**

Schichtaufbau (von innen nach aussen)				
Nr.	Baustoff	Kennwert	Dimension [mm]	Abstand [mm]
1	Gipsplatte	A2-s1, d0	12,5	
2	Holzfaserdämmplatte WF	$\lambda \leq 0,042$	50	
3	Holzwerkstoffplatte	OSB 3, P4	$\geq 15$	
4	Dampfbremse	$sd \geq 20$		
5	Konstruktionsholz	C24	$\geq 60/\geq 200$	e max = 625
6	Mineralwolle	$\lambda \leq 0,034$	$\geq 200$	
7	Holzwerkstoffplatte	OSB 3, P5	$\geq 15$	
8	Dispersionskleber		ca. 3	
9	EPS	$\lambda \leq 0,031$	$\geq 60$	
10	Putzsystem		$\geq 5$	

Varianten Schicht Nr. 9 - EPS				
Kennwert	Kenngröße	Materialdicke [mm]		
		80	120	160
$\lambda = 0,031$	U [W/m²K]	0,11	0,09	0,08
	RT [m²K/W]	9,22	10,53	11,83
	U dyn [W/m²K]	0,008	0,005	0,004
	Bauteildicke [mm]	381	421	461
$\lambda = 0,037$	U [W/m²K]	0,11	0,10	0,09
	RT [m²K/W]	8,79	9,89	10,99
	U dyn [W/m²K]	0,009	0,006	0,005
	Bauteildicke [mm]	381	421	461

Befestigungsmittel		
Baustoff	Typologie / Dimension	Abstand [mm]
Gipsplatte	Schnellbauschrauben l = 77 mm	250
	Klammern l = 75 mm	150
Gipsplatte	Bei zwei oder mehr Lagen Gipsplatten, erste Lage mit dreifachem Verbindungsmittelabstand	
Holzfaserdämmplatte innen	Klammern l $\geq 55$ mm	500
Holzwerkstoffplatte	Klammern l = 50 mm	100