

UNSER SYSTEM – IHR **VORTEIL**

Sie sparen bis zu über
20.000 €



WOLF **VORTEILSHAUS** VH-900

WOLF VORTEILSHÄUSER

Die **WOLF Vorteilshäuser** bestechen durch ihre einmalige und klar strukturierte Architektur.

Jeder Haustyp ist speziell auf die Wünsche und Bedürfnisse der Bauherren zugeschnitten und obendrein noch kostengünstig in der Erstellung bei Einhaltung aller WOLF-Qualitätsanforderungen. Hier bleibt es den Bauherren bis zu einem bestimmten Rahmen selbst überlassen, ob und in welchem Umfang sie Eigenleistungen erbringen wollen.

Die **WOLF Vorteilshäuser** werden in drei Ausbau-Varianten angeboten:

- als reines Ausbauhaus,
- als technikfertiges Haus oder
- als schlüsselfertiges Haus – zum Einzug parat.

Ach, noch etwas: Die **WOLF Vorteilshäuser** sind so geplant, dass Sie auf einen Keller verzichten können – jeder Haustyp hat einen großzügigen Hauswirtschaftsraum.

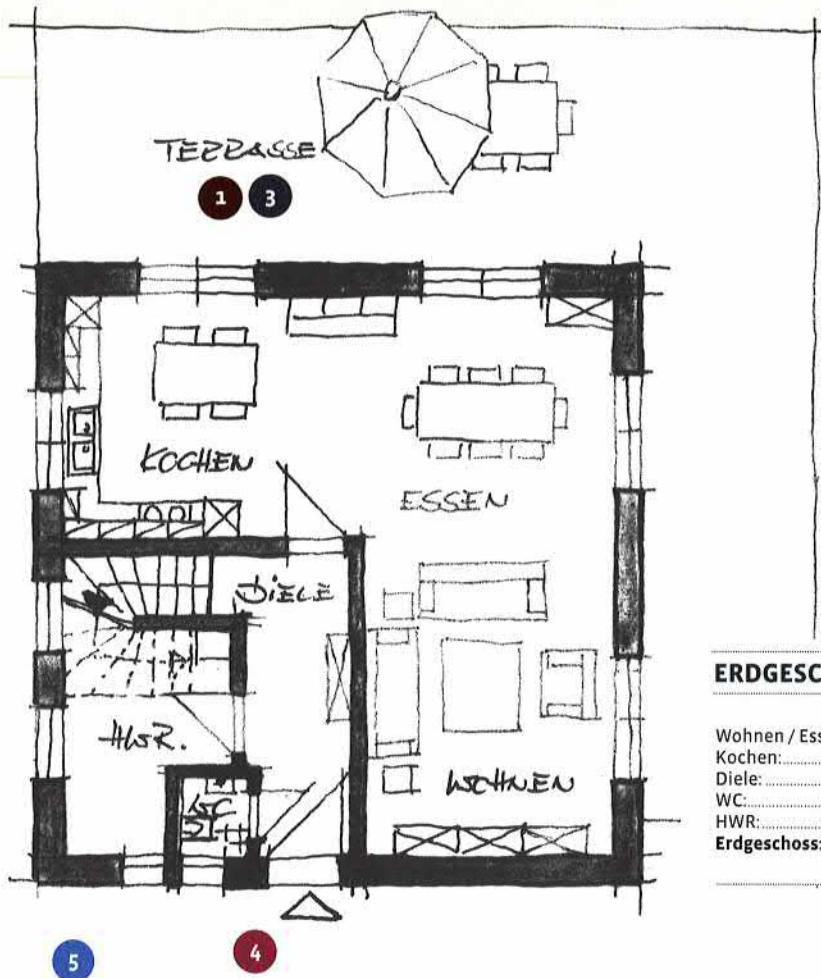
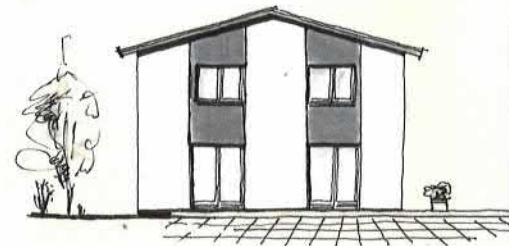
VH-900 WD

HAUSDATEN

Hauslänge: 9,0 m²
 Hausbreite: 9,0 m²
 Dachneigung: 15° bis 23°

- Das ist veränderbar:
- Die Farbkreise bei den Grundrissen dienen dem Einpassen des Transparentblattes, für die variablen Systemvorteile.

Auch mit Satteldach möglich.



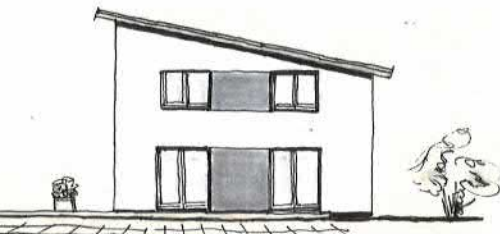
ERDGESCHOSS

Wohnen / Essen: ca. 37,0 m²
 Kochen: ca. 12,0 m²
 Diele: ca. 8,0 m²
 WC: ca. 1,5 m²
 HWR: ca. 7,0 m²
Erdgeschoss: ca. 65,5 m²





Auch mit Pultdach möglich.



IHR SYSTEMVORTEIL

Alle Häuser, mit Ausnahme des Bungalows, können als Doppel- und Reihenhäuser erstellt werden, da sie eine ausreichende Belichtung in den Vorder- und Hinterfronten haben.

Die WOLF Vorteilshäuser werden in vier verschiedenen Größen angeboten, mit jeweils einer Hauptplanung.

Das heißt: Sie sparen Kosten von Anfang an.



OBERGESSCHOSS

Kind 1:	ca. 15,0 m ²
Kind 2:	ca. 15,0 m ²
Eltern:	ca. 17,0 m ²
Flur:	ca. 5,5 m ²
Bad:	ca. 7,0 m ²
Abstellraum:	ca. 3,0 m ²
Obergeschoss:	ca. 62,5 m²



WOLF VORTEILSHAUS VH-900 WD

Diese Stadtvilla ist nicht nur wunderschön, sondern überzeugt auch durch ihre lichtdurchfluteten Räume und ihre Großzügigkeit. Allein das Erdgeschoss kann mit einem nahezu 50 m² großen Wohn-/Ess- und Küchenbereich aufwarten. Das ist Wohnluxus pur! Hinzu kommt noch der Hauswirtschaftsraum und das Gäste-WC – kurzum; eine perfekte Ebene für das tägliche Leben.

Im Obergeschoss bieten alle Räume ebenfalls diese Weiträumigkeit an, die Sie vom Erdgeschoss gewohnt sind. Alle Kinder- und Schlafzimmer sind hell und freundlich und nicht weniger als jeweils 15 m² groß. Komplettiert wird dieses Geschoss durch das schöne Vollbad und hier sogar durch den zusätzlichen Abstellraum.

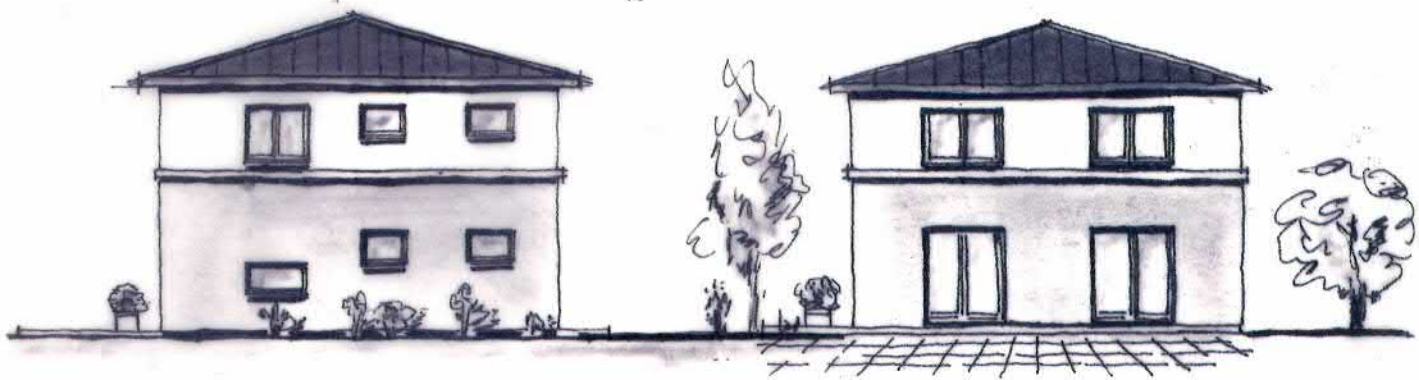
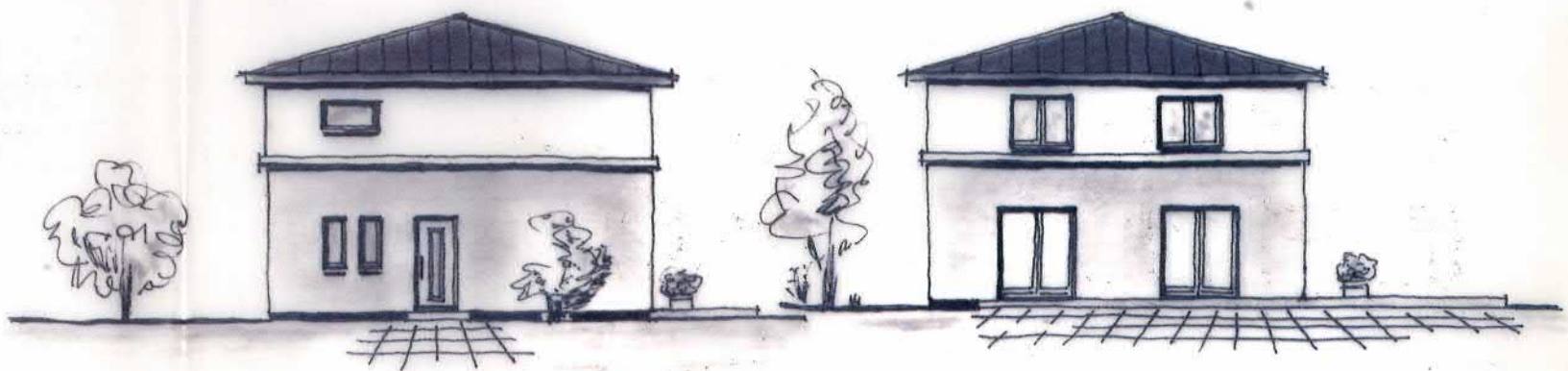
ZUHAUSE SEIN.



Überreicht durch

STARKE PARTNERSCHAFT





passen
vorteile.