



MIT WOLFHAUS SPAREN SIE

ZEIT

ENERGIE

GELD

MAIBAUMFEST - AKTION

14.000 € - KFW 40 FÖRDERUNG

★ plus 5.000 € PREISVORTEIL PHOTOVOLTAIK-ANLAGE

**RALF DESCHL**

*Bemusterung + Vertrieb*

Am Stadtwald 20  
94486 Osterhofen

Mobil 0151/ 11 43 66 18

E-Mail [Ralf.Deschl@wolfsystem.de](mailto:Ralf.Deschl@wolfsystem.de)



PLANEN ▲ BAUEN ▲ WOHNEN

F  
R  
E  
I  
E  
  
P  
L  
A  
N  
U  
N  
G



**JEDES HAUS KFW40**





# Aktions-Haus / Effizienzhaus 40

Haus: Einfamilienhaus 10.50m x 7.90m ca 130m<sup>2</sup> Wohnfläche mit einer Doppelgarage 6.50m x 6.70m

EG: HWR/Technik – Wohnen Küche Essen – Gäste WC – Garderobe – Diele

OG: Schlafen/Ankleide – Bad – 2 Kinderzimmer

Dachform: Satteldach 22 Grad - 2 Vollgeschosse

## 1. Ausbauhaus (A3): 155.000,00 €

- a. inkl. aller Planungsleistungen /Eingabeplanung, Werkplanung, Energiepass Statik(Haus) 30to Kran, Gerüst, Baustelleneinrichtung, Blower-Door-Test, KfW-Bestätigung.
- b. inkl. aller notwendigen Unterlagen zur Beantragung von Fördermitteln. (KfW 153/431)
- c. außen komplett fertig, Wände verputzt, Dachstuhl/Dacheindeckung/Dachrinnen
- d. alle Wände innen doppelt beplankt
- e. Decken isoliert und beplankt
- f. Rolläden (OG) / Raffstore (EG) – inkl. Somfy Funksteuerung)
- g. Haustür – Alu 17 fach verriegelt (Bayerwald)
- h. Fenster Tresorband 3 fach verglast (Bayerwald) UG- Wert von 0,5 W/m<sup>2</sup>K
- i. Treppe (Vollholz Buche)
- j. Schornstein (Erlus-LAF) optional !

## 2. Technikpaket: 66.000,00 €

- a. Elektroinstallation (Schalterprogramm Busch & Jäger)
- b. Wärmeleitsystem (Fussbodenheizung)
- c. sanitäre Rohinstallation (inkl. Installationswänden)/Vorwände)
- d. Estrich
- e. Heizzentrale (Wärmepumpe Viessmann)
- f. Photovoltaikanlage (Stromerzeugung) 5000 € Preisvorteil !

## 3. Innenausbaupaket: 44.000,00 €

- a. Spachtelarbeiten ( Wände, Decken Qualitätsstufe Q3 „malerfertig“)
- b. Fliesenarbeiten (Boden und Wandfliesen-Marazzi)
- c. Sanitärobjekte (Villeroy & Boch)
- d. Bodenbeläge (Parador/Kährs)
- e. Innentüren (Herba)
- f. Malerarbeiten (2-maliger Anstrich der Wände und Decken mit Dispersionsfarbe weiß)

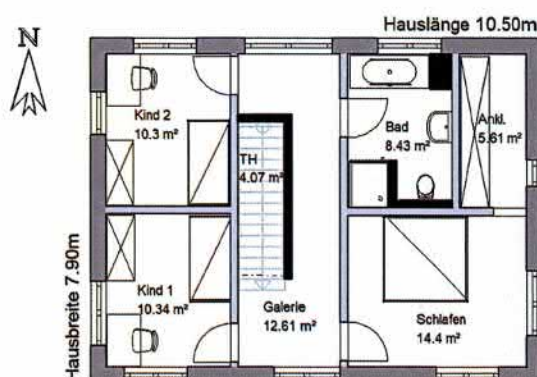
## 3. Doppelgarage (6.50m x 6.70m inkl. Eingangsüberdachung: 33.000,00 €

- a. inkl. Garagensektionaltor und Antrieb (Fabriakt Hörmann LPU40)
- b. inkl. Nebeneingangstür und Fenster

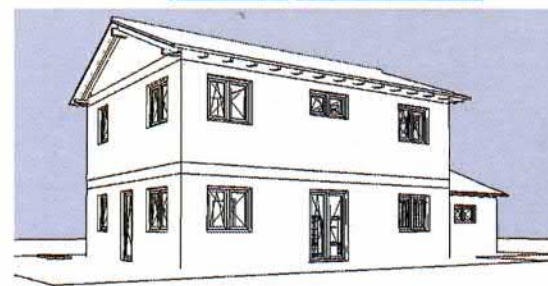
★ 298.000,00 € inkl. MwSt.  
A5 (bezugsfertig) ab OK Bodenplatte



## Erdgeschoss: Haus Santorin



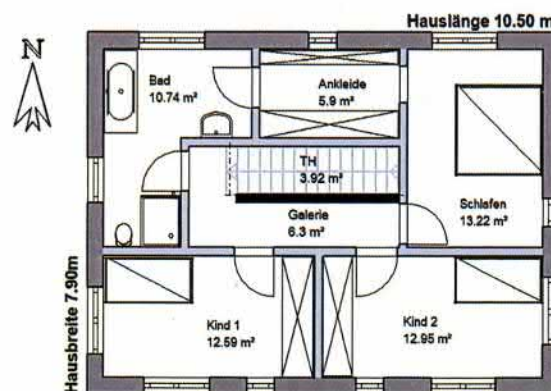
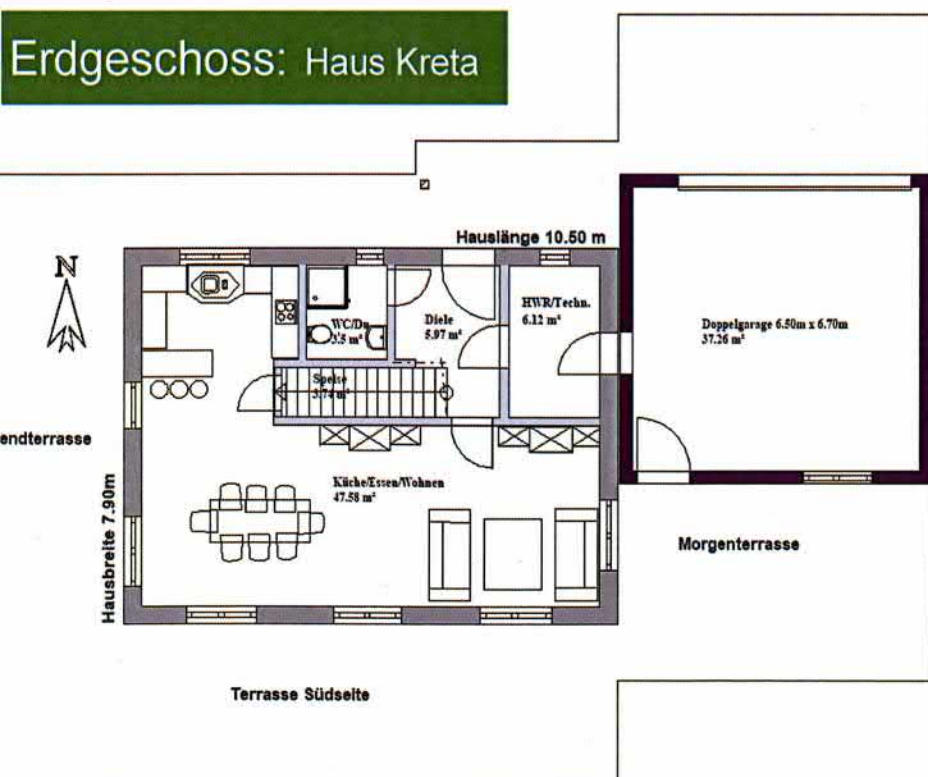
## Obergeschoss



2 Varianten ein Preis ! Sie können gerne die Inneneinteilung nach Ihren Vorstellungen /Wünschen verändern.  
Der Preis verändert sich nicht.

Die Zeichnungen haben keinen Masstab !

## Erdgeschoss: Haus Kreta



## Obergeschoss



Möchten Sie Ihr Wolf-Haus größer ?  
Möchten Sie Ihr Wolf-Haus kompakter ?  
Sind Ihnen die Fenster zu groß, zu klein, zu viel, zu wenig ?  
Soll an Ihr Wolf-Haus noch eine Terrassenüberdachung ?  
Fragen Sie uns - wir haben die Lösung !



# IHRE VORTEILE beim HAUSBAU mit WOLF-HAUS

- ➔ Festpreisgarantie
- ➔ Kurze Bau und Lieferzeiten. (fast unschlagbar am Markt)
- ➔ Eigene Produktion und Montage. ( Ihr "Daheim-Vorteil" )
- ➔ Blower - Door - Test inkl.
- ➔ Architektenleistungen (Eingabeplanung) im Leistungspaket enthalten.
- ➔ Güteüberwacht und vielfach zertifiziert. (BDF/QDF/RAL uvm.)
- ➔ Individuelle Planung auf Ihrem Grundstück. (keine "Typenhäuser")
- ➔ Bauleitung für alle Wolf-Haus-Leistungen (Ein zentraler Ansprechpartner)
- ➔ Installationsebene bei der Außenwand  
(5cm Holzweichfaserplatte-kein Eingriff in die Dämmebene  
Verbessertes Raumklima-verbesserter Schallschutz)
- ➔ Große Flexibilität bei der Wahl der Ausbaugewerke  
(Ausbauhaus A3 - technikfertig A4 - bezugsfertig A5  
Oder auch nur einzelne Gewerke zu oder abwählen.)
- ➔ 30 Jahre Gewährleistung auf Wolf-Haus-Konstruktion
- ➔ Höchste Sicherheit mit Tresorbandfenstern. (Bayerwald-Fenster)
- ➔ Bei Inanspruchnahme von KFW-Mitteln zusätzlich KFW-Programm 431 nutzbar.  
(Für Sie zusätzlich 4.000,00 € von der KFW-BANK)
- ➔ Ökologische Außenwand (UltraNova-Wand - ArcheNova-Wand)
- ➔ Wolf-Haus-Bemusterung (Detailausstattung Ihres Wolfhauses kurz vor Baubeginn)
- ➔ Namhafte Partner beim Innenausbau  
(Marazzi - Kährs - Parador - Villeroy&Boch - Busch&Jäger - Bayerwald - Somfy - STO..)
- ➔ Grüne -Wiese-Gespräch weit vor Baubeginn. (Bauleiter stellt sich vor)  
Wir wollen nichts dem Zufall überlassen !!
- ➔ Keine Zahlungen im Vorfeld (1. Abschlagsrechnung bei Hausmontage)  
(ausgenommen die Plansicherstellungsgebühr/Planungskosten)

Ansprechpartner:

Ralf Deschl (Bemusterung + Vertrieb)  
Mobil: 0151/11 43 66 18  
E-Mail [Ralf.Deschl@Wolfssystem.de](mailto:Ralf.Deschl@Wolfssystem.de)  
Homepage: <http://www.bmz-deschl.de/>